

# INFORME TÉCNICO DIARIO Nº 028

El IDEAM comunica al Sistema Nacional de Gestión del Riesgo (SNGR) y al Sistema Nacional Ambiental (SINA).

Bogotá D. C., sábado 28 de enero de 2017. Hora de actualización:  
11:45 a. m. HLC



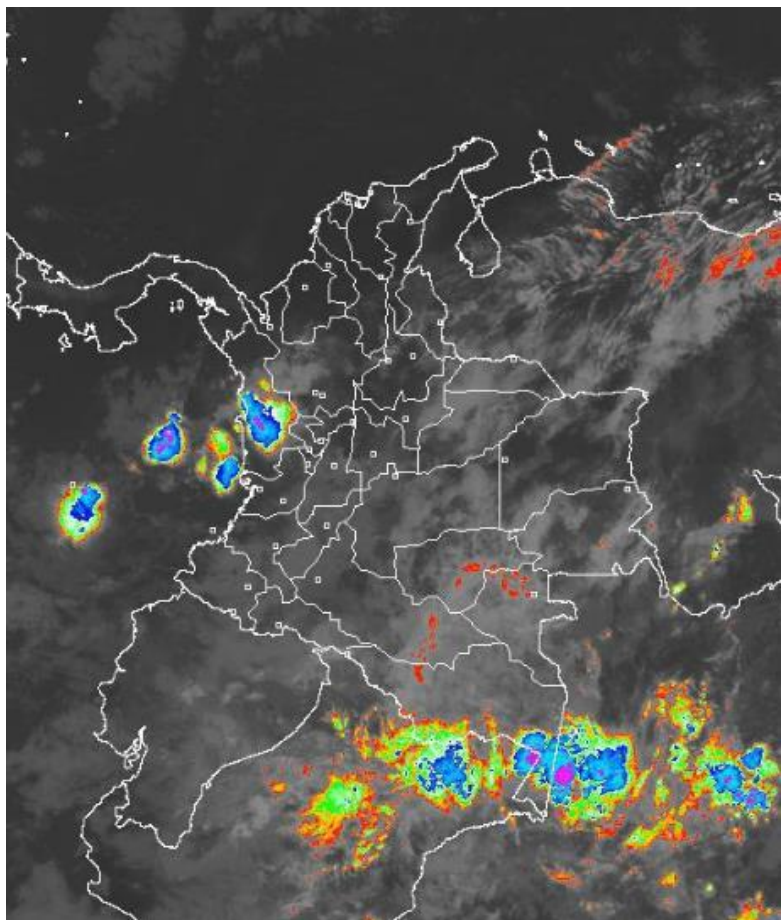
## CONDICIONES HIDROMETEOROLÓGICAS ACTUALES

En las últimas horas se han registrado precipitaciones entre ligeras y moderadas en zonas de las regiones Pacífica y Amazónica, en el centro del departamento de Chocó y al sur de Amazonas; lluvias de menor intensidad en sectores de Guainía, Vaupés, Caquetá y Guaviare. En la región Caribe predomina tiempo seco. Las regiones Orinoquía y Andina, con cielo entre parcial y mayormente cubierto y predominio de tiempo seco, salvo al occidente de Antioquia y al occidente de Arauca, donde se reportaron algunas lluvias a lo largo de la mañana.

El pronóstico indica que la mayor nubosidad y las precipitaciones se concentrarán en las regiones Amazónica, Pacífica y áreas sectorizadas de la Andina. Aunque en la mayor parte de la Orinoquía prevalecerán condiciones de tiempo seco con nubosidad variada, no se descartan precipitaciones en el piedemonte llanero y en sectores de Vichada. En la región Caribe se espera tiempo seco con escasa nubosidad.

## IMAGEN SATELITAL

Canal Infrarrojo | 28 de enero de 2017 | Hora 7:45 a. m. HLC



Consulte todos los días el pronóstico del tiempo y las alertas hidrometeorológicas vigentes del IDEAM, en un formato de calidad. Alrededor de las 7:30 a. m. está a disposición del público en [www.ideam.gov.co](http://www.ideam.gov.co).

Se puede ver también en dispositivos móviles **AQUÍ**





# LO MÁS DESTACADO

## LLUVIAS REGISTRADAS EN LAS ÚLTIMAS 24 HORAS

- Descenso moderado de las precipitaciones en las últimas 24 horas, las cuales principalmente se concentraron en las regiones Amazonia e igualmente en sectores aislados de las regiones Andina, Pacífica y sur de la Orinoquia. El mayor valor se registró en **Carmen de Apicalá (Tolima), con 53.0mm.**

## ALERTA ROJA

- Por amenaza alta de ocurrencia de incendios de la cobertura vegetal en zonas de bosques, cultivos y pastos, localizados en varios municipios las regiones Caribe, Andina y Orinoquia.

## ALERTA NARANJA

- Por amenaza moderada de deslizamientos de tierra detonados por lluvias, en sectores inestables o de alta pendiente, localizados en municipios de las regiones Andina, Pacífica y Amazonia.
- Por posibilidad moderada de incendios de la cobertura vegetal en varios municipios de las regiones Orinoquia, Andina y Caribe.
- Por oleaje y viento en el mar caribe

## ALERTA AMARILLA

- Por niveles altos de los ríos Caquetá y Putumayo.
- Probabilidad de crecientes súbitas en los afluentes de la cuenca alta del río Guaviare
- Niveles altos en la cuenca alta del río Cauca entre Juanchito y La Victoria – Valle del Cauca
- Por pleamar en el mar Caribe y Océano Pacífico.
- Por descenso moderado de las temperaturas mínimas, especialmente, en los altiplanos andinos.

# PRONÓSTICO CONDICIONES METEOROLÓGICAS ESPECIALES

## ÁREA DEL VOLCÁN GALERAS

En el área se espera abundante nubosidad con lluvias ligeras de carácter intermitente.

EL SERVICIO GEOLÓGICO COLOMBIANO reporta en nivel AMARILLO (III): CAMBIOS EN EL COMPORTAMIENTO DE LA ACTIVIDAD VOLCÁNICA. Lat: 1.55 Lon: -77.37

ELEVACIÓN (pies)	DIRECCIÓN	VELOCIDAD	
		NUDOS	Km/h
10,000	ESTE	5 - 10	9 - 18
18,000	SURESTE	15 - 20	27 - 36
24,000	ESTE	5 - 10	9 - 18
30,000	ESTE	15 - 20	27 - 36

## ÁREA DEL VOLCÁN NEVADO DEL HUILA

A lo largo de la jornada se pronostican condiciones nubosas con precipitaciones entre ligeras y moderadas.

EL SERVICIO GEOLÓGICO COLOMBIANO reporta en nivel AMARILLO (III): CAMBIOS EN EL COMPORTAMIENTO DE LA ACTIVIDAD VOLCÁNICA. Lat: 2.92 Lon: -76.05

ELEVACIÓN (pies)	DIRECCIÓN	VELOCIDAD	
		NUDOS	Km/h
10,000	SURESTE	5 - 10	9 - 18
18,000	SURESTE	15 - 20	27 - 36
24,000	SURESTE	10 - 15	18 - 27
30,000	ESTE	10 - 15	18 - 27

## ÁREA DEL VOLCÁN CERRO MACHÍN

En la mayor parte del día se estima cielo parcialmente cubierto con tiempo seco, mientras que al caer la tarde y en la noche se espera aumento de nubosidad con lluvias ligeras.

EL SERVICIO GEOLÓGICO COLOMBIANO reporta en nivel AMARILLO (III): CAMBIOS EN EL COMPORTAMIENTO DE LA ACTIVIDAD VOLCÁNICA. Lat: 4.89 Lon: -75.62

ELEVACIÓN (pies)	DIRECCIÓN	VELOCIDAD	
		NUDOS	Km/h
10,000	SURESTE	0 - 5	0 - 9
18,000	SURESTE	10 - 15	18 - 27
24,000	SUR	5 - 10	9 - 18
30,000	OESTE	0 - 5	0 - 9

## ÁREA DEL VOLCÁN NEVADO DEL RUIZ

Durante gran parte de la jornada se prevé cielo entre parcial a mayormente cubierto con tiempo seco, salvo en horas de la noche donde se estiman lloviznas y/o lluvias ligeras.

EL SERVICIO GEOLÓGICO COLOMBIANO reporta en nivel AMARILLO (III): CAMBIOS EN EL COMPORTAMIENTO DE LA ACTIVIDAD VOLCÁNICA. Lat: 0.81 Lon: -77.93 Lat: 0.76 Lon: -77.95

ELEVACIÓN (pies)	DIRECCIÓN	VELOCIDAD	
		NUDOS	Km/h
10,000	SURESTE	0 - 5	0 - 9
18,000	SURESTE	10 - 15	18 - 27
24,000	SUR	5 - 10	9 - 18
30,000	OESTE	5 - 10	9 - 18

## ÁREA DEL COMPLEJO VOLCÁNICO CHILES-CERRO NEGRO DE

Cielo entre parcialmente nublado y nublado con precipitaciones a diferentes horas.

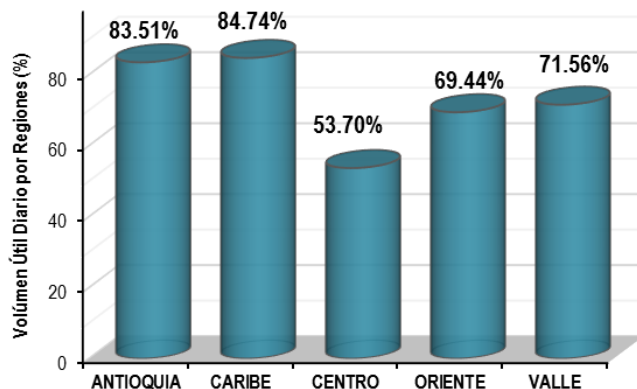
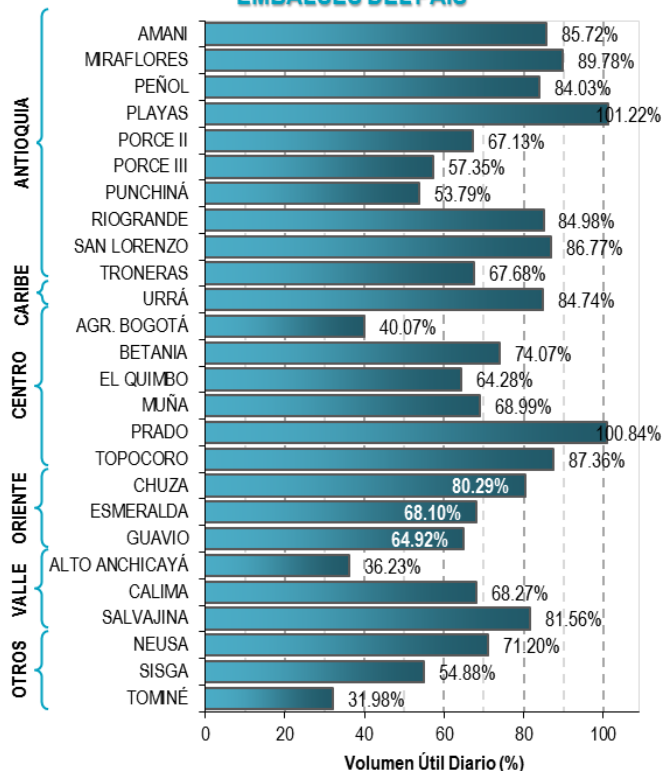
EL SERVICIO GEOLÓGICO COLOMBIANO reporta en nivel AMARILLO (III): CAMBIOS EN EL COMPORTAMIENTO DE LA ACTIVIDAD VOLCÁNICA. Lat: 0.81 Lon: -77.93 Lat: 0.76 Lon: -77.95

ELEVACIÓN (pies)	DIRECCIÓN	VELOCIDAD	
		NUDOS	Km/h
10,000	SURESTE	5 - 10	9 - 18
18,000	SURESTE	15 - 20	27 - 36
24,000	ESTE	5 - 10	9 - 18
30,000	ESTE	15 - 20	27 - 36

# ESTADO DE LOS EMBALSES

A continuación se relaciona el volumen útil diario de los principales embalses del país (expresado en porcentaje), de acuerdo con la información reportada por XM S.A. E.S.P en la siguiente dirección electrónica:  
<http://ido.xm.com.co/ido/SitePages/hidrologia.aspx?q=reservas>

## VOLUMEN ÚTIL DIARIO EN LOS PRINCIPALES EMBALSES DEL PAÍS





Para estar informado diariamente  
de lo que pasa con el **pronóstico  
del tiempo y las alertas.**

Síguenos en Twitter  
**@IDEAMColombia**



## PRECIPITACIONES

A continuación se relacionan los municipios donde en las últimas 24 horas se registraron precipitaciones iguales o superiores a 15.0 mm.

DEPARTAMENTO	MUNICIPIO
ANTIOQUIA	Aleandría (27.8), Vegachí (17.0),
CAQUETA	San José Del Fragua (23.0),
CAUCA	Guapi (29.4), Piendamó (18.6), Timbiquí (15.0),
CHOCO	Lloró (19.3),
CUNDINAMARCA	Utica (32.2),
META	Cubarral (22.0), El Dorado (20.0),
NARIÑO	Puerres (15.6),
PUTUMAYO	San Miguel (52.8), San Francisco (35.6), Mocoa (31.2), Villagarzón (29.0), Puerto Leguizamó (15.3),
SANTANDER	San Andrés (17.3), Confines (16.0),
TOLIMA	Carmen De Apicalá (53.0), Cunday (16.3),
VAUPES	Mitú (25), Mitú (15.0),

Para estar informado diariamente de lo que pasa con el **pronóstico del tiempo y las alertas.**

Síguenos en Twitter  
**@IDEAMColombia**



## TEMPERATURAS MÁXIMAS

A continuación se relacionan los municipios donde en las últimas 24 horas se registraron temperaturas iguales o superiores a 35.0 °C.

DEPARTAMENTO	MUNICIPIO
<b>ANTIOQUIA</b>	Valparaíso (Fredonia 1650 msnm (35.8),
<b>BOLIVAR</b>	Zambrano (36.4), El Carmen De Bolívar (36.0),
<b>CESAR</b>	Agustín Codazzi (37.4), Valledupar (37), Valledupar (36.8), Agustín Codazzi (35.8), Pailitas (35.8), Chiriguana (35.2),
<b>CORDOBA</b>	Ciénaga De Oro (35.6), Chima (35.0),
<b>CUNDINAMARCA</b>	Jerusalén (36.4), Puerto Salgar (35.0),
<b>LA GUAJIRA</b>	Urumita (35.8),
<b>MAGDALENA</b>	Pivijay (35.8),
<b>SANTANDER</b>	Puerto Parra (35.6), Palmar (35.0),
<b>SUCRE</b>	Sampúes (35.4), Corozal (35.0),
<b>TOLIMA</b>	Ambalema (38.2), Armero (36.0),



# ALERTA POR DESCENSOS SIGNIFICATIVOS DE LAS TEMPERATURAS MÍNIMAS DEL AIRE

A continuación se relacionan los municipios donde en las últimas 24 horas se registraron temperaturas iguales o menores a 5 °C:

REGIÓN ANDINA	
ALERTA AMARILLA	SITIOS PARA LOS CUALES SE GENERA LA ALERTA
	<p><b>DESCENSOS MODERADOS DE LAS TEMPERATURAS MÍNIMAS DEL AIRE.</b></p> <p>En los últimos días, se han presentado condiciones de descensos moderados de las temperaturas mínimas del aire en horas de la madrugada, en algunos municipios de los altiplanos andinos. Dichos municipios se relacionan a continuación:</p> <p><b>BOYACÁ:</b> Cerinza (4.2), Toca(5.0).</p> <p><b>CUNDINAMARCA:</b> Tabio(4.4), Madrid(2.3).</p>

*Aunque ya no se presentan muchas poblaciones con temperatura menores o iguales a 5 °C, el IDEAM mantiene la recomendación a los agricultores, ganaderos y floricultores varias zonas del Altiplano Cundiboyacense, para que se mantengan atentos a la evolución de las condiciones meteorológicas, pues no se descarta la posibilidad de un descenso de la temperatura por debajo de los cero grados Celsius, ocasionando heladas.*



# PRONÓSTICO METEOROLÓGICO



Sábado 28 y Domingo 29 de enero de 2017

REGIÓN	PRONÓSTICO
<b>SABANA DE BOGOTÁ</b>	<p><b>SABADO</b></p> <p>En horas de la mañana se espera cielo entre parcial y mayormente cubierto con predominio de tiempo seco, tanto en la ciudad como en la sabana.</p> <p>Aunque en horas de la tarde se estima nubosidad variada con predominio de tiempo seco, no se descartan lloviznas en sectores del noroccidente y oriente de la ciudad y centro de la Sabana.</p> <p>En la noche se prevé cielo parcial a mayormente nublado con predominio de tiempo seco en la mayor parte del área. No se descartan lloviznas al sur de la Sabana.</p> <p><b>DOMINGO</b></p> <p>Se prevé cielo parcialmente nublado con predominio de tiempo seco en gran parte de la jornada. Hay baja probabilidad de lloviznas al occidente de la ciudad en las últimas horas de la tarde y primeras horas de la noche.</p>
<b>CARIBE</b>	<p><b>SABADO</b></p> <p>En la mañana predominio de tiempo seco con cielo entre ligera y parcialmente cubierto a lo largo de la región.</p> <p>En la tarde persistirá el tiempo seco con cielo entre ligero a parcialmente cubierto en la región. No se descartan mayor nubosidad y precipitaciones ligeras sobre el sur de Córdoba.</p> <p>Durante las horas de la noche prevalecerán condiciones de tiempo seco con cielo seminublado, probables precipitaciones al sur de Córdoba.</p> <p><b>DOMINGO</b></p> <p>Durante el día se estima cielo entre ligera y parcialmente cubierto con predominio de tiempo seco a lo largo de la jornada. Al final de la tarde no se descartan lluvias en La Sierra Nevada de Santa Marta. En la noche es posible que se presten algunas lluvias ligeras en el sur de Córdoba.</p>
<b>ARCHIPIÉLAGO DE SAN ANDRÉS, PROVIDENCIA Y SANTA CATALINA</b>	<p><b>SABADO</b></p> <p>Cielo ligeramente cubierto con predominio de tiempo seco en horas de la mañana.</p> <p>En la tarde se espera predominio de tiempo seco con cielo ligeramente nublado.</p> <p>Para la noche cielo ligeramente cubierto con tiempo seco en el área insular.</p> <p><b>DOMINGO</b></p> <p>Se estima cielo ligera a parcialmente cubierto a lo largo de la jornada con predominio de tiempo seco.</p>
<b>MAR CARIBE</b>	<p><b>SABADO</b></p> <p>El área marítima nacional mantendrá a lo largo de la jornada condiciones de tiempo seco con cielo entre ligera y parcialmente cubierto.</p> <p><b>DOMINGO</b></p> <p>Se prevé cielo parcial a ligeramente nublado durante gran parte de la jornada con predominio de tiempo seco.</p>
<b>ANDINA</b>	<p><b>SABADO</b></p> <p>En horas de la mañana, se estima cielo entre parcial y mayormente cubierto con lluvias ligeras sobre sectores dispersos del occidente de Antioquia. En el resto de la región con predominio de tiempo seco.</p> <p>En la tarde se prevé mayor nubosidad en la región con probabilidad de lluvias en sectores de Antioquia, sur de Santander, norte y oriente de Cundinamarca y Boyacá, lluvias ligeras en el norte de Tolima, Risaralda, sur de Huila y montañas de Valle del Cauca, Cauca y Nariño.</p> <p>En la noche se esperan lluvias en el sur y occidente de Antioquia, occidente de Caldas, occidente de Cundinamarca, zonas montañosas de Nariño y Cauca y en el sur de Huila.</p> <p><b>DOMINGO</b></p> <p>En horas de la mañana se estima cielo entre parcial y mayormente nublado con tiempo seco. Para la tarde y noche, se prevé lluvias de variada intensidad en sectores de Antioquia, Caldas, Risaralda, Quindío, Boyacá, y Santander, Valle y Cauca. Se estima que para la noche las lluvias al sur de la región pierdan intensidad.</p>

Planeando tu día?  
Descarga YA y conoce...



Consúltalo a diario y únete a  
la Cultura del Pronóstico del IDEAM

Disponible para





# PRONÓSTICO METEOROLÓGICO



Sábado 28 y Domingo 29 de enero de 2017

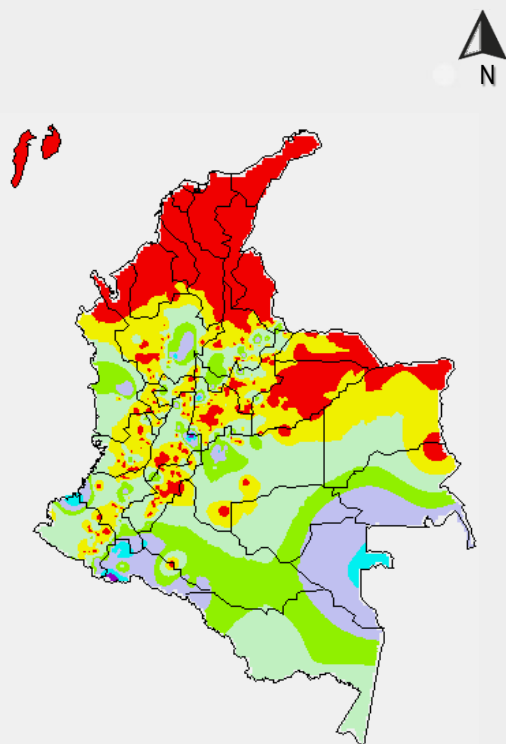
REGIÓN	PRONÓSTICO
<b>INSULAR PACÍFICA</b>	<p><b>SABADO</b> En Gorgona son previstas precipitaciones ligeras en horas de la tarde y la noche, en Malpelo se estiman lluvias de mayor intensidad.</p> <p><b>DOMINGO</b> En Malpelo se prevé nubosidad variada con probabilidad de precipitaciones a lo largo de la jornada. En Gorgona se estiman lluvias en horas de la tarde y la noche.</p>
<b>PACÍFICA</b>	<p><b>SABADO</b> En las primeras horas de la mañana, se prevé cielo entre parcial y mayormente cubierto con lluvias moderadas y probables descargas eléctricas en sectores Chocó. y norte de Valle del Cauca Tiempo seco en el resto de la región En horas de la tarde se prevé incremento de la nubosidad con lluvias de variada intensidad sobre amplios sectores de Chocó y en sectores dispersas de Cauca, Valle del Cauca y centro de Nariño. En horas de la noche se esperan precipitaciones en zonas del centro y norte de Chocó, norte de Valle del Cauca, centro de Nariño y de Cauca.</p> <p><b>DOMINGO</b> Son previstas condiciones mayormente cubiertas en la región. Las precipitaciones se estiman en zonas de centro de Chocó, Cauca y Valle del Cauca en horas de la tarde, en la noche perderán intensidad.</p>
<b>OCEANO PACÍFICO</b>	<p><b>SABADO</b> Se prevé cielo entre parcial a mayormente cubierto en gran parte del área. Precipitaciones en el norte y centro del área oceánica nacional y sobre el litoral, no se descartan descargas eléctricas.</p> <p><b>DOMINGO</b> Se esperan precipitaciones de moderada a baja intensidad en horas de la mañana y la noche, especialmente en cercanías al litoral norte y centro.</p>
<b>ORINOQUIA</b>	<p><b>SABADO</b> Se prevé cielo entre parcial y mayormente cubierto con predominio de tiempo seco a lo largo de la región, sin embargo, no se descartan lloviznas piedemonte llanero y en sectores de Vichada.</p> <p>En horas de la tarde se prevé nubosidad variada con lluvias en sectores de Vichada y en el piedemonte llanero. En la noche se espera condiciones de cielo mayormente cubierto en la región con presencia de lluvias en sectores de Vichada y occidente de Meta y Arauca.</p> <p><b>DOMINGO</b> Es previsto nubosidad variable, con tiempo seco en zonas del centro y norte de la región. Hacia el sur son posibles algunas precipitaciones en zonas del sur de Vichada, lloviznas al sur de Meta.</p>
<b>AMAZONIA</b>	<p><b>SABADO</b> En horas de la mañana se prevé cielo mayormente cubierto y cubierto con lluvias en sectores de Vaupés, Guaviare, Caquetá y Guainía; lluvias de mayor intensidad en zonas de Amazonas. Durante la tarde se estiman lluvias en Guainía, Amazonas y oriente de Vaupés; lluvias de menor intensidad al oriente y occidente de Caquetá y Putumayo. Para la noche se estiman lluvias en áreas de Amazonas, amplios sectores de oriente de Vaupés y sur de Guainía. Se estima incremento de las precipitaciones en el occidente de Caquetá y Putumayo.</p> <p><b>DOMINGO</b> Cielo mayormente cubierto en gran parte de la región, las lluvias son estimadas desde el final de la mañana hasta entrada la tarde principalmente en zonas de Amazonas, Vaupés, y Guainía. Además en la tarde lluvias en Putumayo y Caquetá</p>



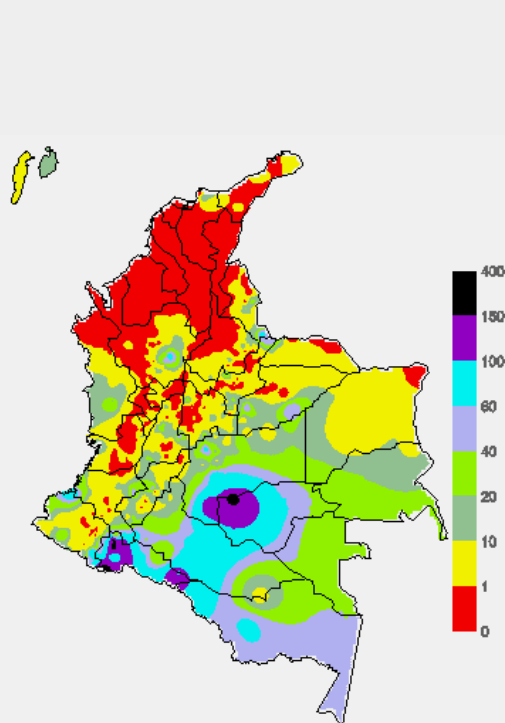


# MAPAS DE PRECIPITACIÓN

**Precipitación diaria:** desde las 7:00 a. m. del día viernes 27 de enero hasta las 7:00 a. m. del día sábado 28 de enero de 2017.



**Precipitación de los últimos 3 días:** desde las 7:00 a. m. del día miércoles 25 de enero hasta las 7:00 a. m. del día sábado 28 de enero de 2017.



## ALERTAS VIGENTES E INFORMACIÓN ADICIONAL

Para mayor información sobre el pronóstico del estado del tiempo, informes técnicos diarios, comunicados especiales, mapas diarios de temperaturas máximas y mínimas e información diaria de precipitación se sugiere consultar los siguientes enlaces:

- [MAPA DIARIO DE TEMPERATURA MÁXIMA](#)
- [MAPA DIARIO DE TEMPERATURA MÍNIMA](#)
- [INFORMACIÓN DIARIA DE PRECIPITACIÓN Y TEMPERATURA DE LOS PRINCIPALES AEROPUERTOS DEL PAÍS](#)
- [MOAICO MAPAS DE PRECIPITACIÓN DIARIA EN MILÍMETROS](#)

# ALERTAS POR NIVELES DE LOS RÍOS

## REGIÓN ANDINA

### SITIOS PARA LOS CUALES SE GENERA LA ALERTA

#### ALERTA AMARILLA

#### NIVELES ALTOS EN LA CUENCA ALTA DEL RÍO CAUCA ENTRE JUANCHITO Y LA VICTORIA – VALLE DEL CAUCA

Ligero ascenso a la altura de las estaciones Juanchito (municipio de Candelaria) , Mediacanao (Mpio de Yotoco) y la Victoria (Mpio de Victoria), en el Departamento del Valle del Cauca se mantiene la alerta amarilla de la parte alta del río Cauca debido a que persiste la posibilidad que se presenten lluvias que generen incrementos entre ligeros y moderados del nivel que mantendrían los niveles altos. El IDEAM recomienda a los pobladores ribereños y a las autoridades locales mantengan atento seguimiento al comportamiento en el nivel del río Cauca en la parte alta y sus principales afluentes.

## REGIÓN AMAZONAS

### SITIOS PARA LOS CUALES SE GENERA LA ALERTA

#### ALERTA AMARILLA

#### NIVELES ALTOS EN LAS RÍOS PUTUMAYO Y CAQUETÁ

Actualmente los niveles se encuentran altos como resultado de las lluvias registradas a lo largo de la cuenca en los últimos días. Debido a que se espera que esta condición se mantenga el día de hoy se sugiere este nivel de alerta frente a la ocurrencia de nuevos especialmente en la cuenca media y baja del río Putumayo y Caquetá. El IDEAM recomienda a los pobladores ribereños y a las autoridades locales mantengan atento seguimiento al comportamiento en el nivel del río Putumayo y Caquetá

## REGIÓN AMAZONAS

### SITIOS PARA LOS CUALES SE GENERA LA ALERTA

#### ALERTA AMARILLA

#### PROBABILIDAD DE CRECIENTES SÚBITAS EN LOS AFLUENTES DE LA CUENCA ALTA DEL RÍO GUAVIARE

De acuerdo al pronóstico de lluvias para el sector de la cuenca alta del río Guaviare no se descarta la ocurrencia de crecientes súbitas de carácter moderado, especial atención a los ríos Ariari, Guejar, Guape y Guayabero. El IDEAM recomienda a los pobladores ribereños y a las autoridades locales mantengan atento seguimiento al comportamiento en el nivel del río Guaviare en la parte alta.

# ALERTAS POR AMENAZAS DE INCENDIOS DE LA COBERTURA VEGETAL

**ALERTA ROJA:**

Amenaza Alta o muy alta de ocurrencia de incendios de la cobertura vegetal en zonas de bosques, cultivos y pastos, localizados en los siguientes municipios y sectores aledaños:

**ALERTA NARANJA:**

Amenaza moderada de ocurrencia de incendios de la cobertura vegetal en zonas de bosques, cultivos y pastos, localizados en los siguientes municipios y sectores aledaños:

REGIÓN CARIBE	
ALERTA ROJA	SITIOS PARA LOS CUALES SE GENERA LA ALERTA
	<p><b>ATLÁNTICO:</b> Barranquilla, Candelaria, Galapa, Juan de Acosta, Luruaco, Malambo, Manatí, Piojó, Polonuevo, Puerto Colombia, Sabanagrande, Sabanalarga, Santa Lucía, Soledad, Tubará.</p> <p><b>BOLÍVAR:</b> Achí, Arjona, Cantagallo, Cartagena de Indias, Clemencia, Magangué, María La Baja, San Jacinto del Cauca, San Pablo, Santa Catalina, Turbaco, Turbana.</p> <p><b>CESAR:</b> Bosconia, El Copey, El Paso, González, La Gloria, La Paz, Pailitas, Pelaya, Rio de Oro, San Alberto, San Martín, Tamalameque, Valledupar.</p> <p><b>CÓRDOBA:</b> Ayapel, Buenavista, Cereté, La Apartada, Montelíbano, Montería, Planeta Rica, Pueblo Nuevo, Puerto Libertador, San Bernardo del Viento, San Carlos, Tierralta, Valencia.</p> <p><b>LA GUAJIRA:</b> Dibulla, Riohacha, San Juan del Cesar, Villanueva.</p> <p><b>MAGDALENA:</b> Algarrobo, Aracataca, Ariguaní (El Difícil), El Retén, Fundación, Pivijay,. Remolino, Sabanas de San Angel, Sitionuevo.</p> <p><b>SUCRE:</b> Caimito, El Roble, Galeras, Guaranda, La Unión, Majagual, San Benito Abad, San Marcos, San Onofre, Sucre.</p>
REGIÓN CARIBE	
ALERTA NARANJA	SITIOS PARA LOS CUALES SE GENERA LA ALERTA
	<p><b>ATLÁNTICO:</b> Baranoa, Campo de La Cruz, Ponedera, Repelón, Santo Tomás, Usiacurí.</p> <p><b>BOLÍVAR:</b> Calamar, El Carmen de Bolívar, San Jacinto.</p> <p><b>CESAR:</b> Agustín Codazzi.</p> <p><b>CÓRDOBA:</b> Chinú, Moñitos, Sahagún.</p> <p><b>LA GUAJIRA:</b> Albania, Barrancas, Hato Nuevo, Maicao, Uribia.</p>

Especial atención en los Parques Nacionales Naturales Isla de Salamanca, Macuira, Paramillo y Sierra Nevada de Santa Marta.



# ALERTAS POR AMENAZAS DE INCENDIOS DE LA COBERTURA VEGETAL

**ALERTA ROJA:**  
Amenaza Alta o muy alta de ocurrencia de incendios de la cobertura vegetal en zonas de bosques, cultivos y pastos, localizados en los siguientes municipios y sectores aledaños:

**ALERTA NARANJA:**  
Amenaza moderada de ocurrencia de incendios de la cobertura vegetal en zonas de bosques, cultivos y pastos, localizados en los siguientes municipios y sectores aledaños:

REGIÓN ANDINA	
SITIOS PARA LOS CUALES SE GENERA LA ALERTA	
ALERTA ROJA	<b>ANTIOQUIA:</b> Abriaquí, Angostura, Apartadó, Arboletes, Belmira, Briceño, Buriticá, Cáceres, Cañasgordas, Carepa, Caucasia, Chigorodó, Copacabana, Dabeiba, Frontino, Girardota, Ituango, Murindó, Mutatá, Nechí, Necolí, Peque, Remedios, Sabanalarga, San Andrés, San José de La Montaña, San Juan de Urabá, San Pedro de Urabá, Santa Rosa de Osos, Tarazá, Toledo, Turbo, Uramita, Urrao, Vigia del Fuerte, Yarumal, Yondó.
	<b>BOYACÁ:</b> Boavita, Chiscas, Chita, Covarachía, El Cocuy, El Espino, Guacamayas, Guicán, Jericó, La Uvita, Panqueba, Quípama, San Mateo, Sativanorte, Soatá, Socotá, Susacón, Tipacoque, Villa de Leiva.
	<b>CUNDINAMARCA:</b> Albán, Anapoima, Anolaima, Beltrán, Bituima, Cachipay, Chaguaní, El Rosal, Facatativá, Guaduas, Guayabal de Síquima, La Vega, Madrid, Mosquera, Nocaima, Paime, Puerto Salgar, Pulí, Quipile, San Cayetano, San Juan de Río Seco, Vianí, Villeta, Zipacón, Quetame.
	<b>NORTE DE SANTANDER:</b> Ábrego, Convención, El Carmen, La Playa, Ocaña.
	<b>SANTANDER:</b> Aratoca, Barichara, Barrancabermeja, Cabrera, Capitanejo, Carcasí, Cerrito, Charalá, Chima, Cimitarra, Concepción, Coromoro, Curití, El Carmen, Enciso, Floridablanca, Galán, Girón, Landázuri, Lebrija, Los Santos, Macaravita, Málaga, Mogotes, Molagavita, Onzaga, Piedecuesta, Puerto Parra, Puerto Wilches, San Joaquín, San José de Miranda, San Miguel, San Vicente de Chucurí, Santa Helena del Opón, Simacota, Tona, Vélez.
	<b>TOLIMA:</b> Ambalema, Armero (Guayabal), Chaparral, Falan, Natagaima, Prado.

*Especial atención en los Parques Nacionales Naturales Tama y Catatumbo-Bari.*

# ALERTAS POR AMENAZAS DE INCENDIOS DE LA COBERTURA VEGETAL

## ALERTA ROJA:

Amenaza Alta o muy alta de ocurrencia de incendios de la cobertura vegetal en zonas de bosques, cultivos y pastos, localizados en los siguientes municipios y sectores aledaños:

## ALERTA NARANJA:

Amenaza moderada de ocurrencia de incendios de la cobertura vegetal en zonas de bosques, cultivos y pastos, localizados en los siguientes municipios y sectores aledaños:

## REGIÓN ANDINA

### SITIOS PARA LOS CUALES SE GENERA LA ALERTA

#### ALERTA NARANJA

**ANTIOQUIA:** Amalfi, Betulia, Campamento, Carolina, Gómez Plata, Guadalupe, La Estrella, Marinilla, Medellín, Puerto Berrío, Valdivia, Vegachí, Yalí.

**BOYACÁ:** Briceño, Buenavista, Chiquinquirá, Chíquiza, Coper, Cuítiva, Iza, Maripí, Muzo, Otanche, Pauna, Paz de Río, Pesca, Ráquira, Saboyá, San Miguel de Sema, San Pablo de Borbur, Sativasur, Siachoque, Socha, Tinjacá, Tota, Tununguá, Tutazá.

**CUNDINAMARCA:** Bojacá, Fúquene, La Mesa, Medina, Pacho, San Francisco, Sasaima, Simijaca, Subachoque, Supatá, Susa, Tabio, Tena, Útica, Vergara, Yacopí, Zipaquirá.

**NORTE DE SANTANDER:** Hacarí, San Calixto, Teorama, Toledo.

**RISARALDA:** Belén de Umbría.

**SANTANDER:** Albania, Bolívar, Cepitá, El Peñón, Florián, Guaca, Hato, La Belleza, La Paz, San Andrés, San Gil, Santa Bárbara, Socorro, Sucre.

**TOLIMA:** Carmen de Apicalá, Cunday, Guamo, Icononzo, Lérída, Murillo, Purificación, Venadillo, Villarrica.

**VALLE DEL CAUCA:** Argelia, Cali, El Cairo, Ginebra.

## REGIÓN ORINOQUÍA

### SITIOS PARA LOS CUALES SE GENERA LA ALERTA

#### ALERTA ROJA

**ARAUCA:** Arauca, Arauquita y Tame.

**CASANARE:** La Salina, Sácama, San Luis de Palenque, Támara, Trinidad.

## REGIÓN ORINOQUÍA

### SITIOS PARA LOS CUALES SE GENERA LA ALERTA

#### ALERTA NARANJA

**VICHADA:** Puerto Carreño.

*Especial atención en el Parque Nacional Natural El Cocuy.*

# ALERTAS POR AMENAZAS DE DESLIZAMIENTO

**ALERTA ROJA:**  
Amenaza alta a muy alta por deslizamientos de tierra detonados por lluvias, localizados en los siguientes municipios:

**ALERTA NARANJA:**  
Amenaza moderada por deslizamientos de tierra detonados por lluvias, localizados en los siguientes municipios:

REGIÓN ANDINA	
ALERTA NARANJA	SITIOS PARA LOS CUALES SE GENERA LA ALERTA
	QUINDÍO: Salento.

REGIÓN PACÍFICA	
ALERTA NARANJA	SITIOS PARA LOS CUALES SE GENERA LA ALERTA
	CAUCA: Piamonte. NARIÑO: Barbacoas.

REGIÓN AMAZONIA	
ALERTA NARANJA	SITIOS PARA LOS CUALES SE GENERA LA ALERTA
	PUTUMAYO: Mocoa, San Francisco, Santiago y Villagarzón.

SECTORES VIALES IDENTIFICADOS CON POTENCIALIDAD DE DESLIZAMIENTOS, LOS CUALES GENERAN ALERTAS	
DEPARTAMENTO	SECTOR VIAL
CAUCA	Mocoa - San Juan de Villalobos
NARIÑO	Tumaco - Junín
	Junín - Túquerres
PUTUMAYO	Mocoa - San Juan de Villalobos
	Puente La Raya - Canangucho
	Santa Ana – Mocoa



# ALERTAS METEOMARINA

## MAR CARIBE

### ALERTA NARANJA

#### POR OLEAJE Y VIENTO

Se estima para el día de hoy viento entre 20 y 25 nudos, con posibilidad de rachas mayores. La altura del oleaje oscilará entre 2.5 m y 3.5 m. Esta situación se presentará en especial en el centro oriente del Caribe colombiano y algunos sectores del suroriente. Por lo que se recomienda a pescadores y usuarios de embarcaciones de poco calado consultar con las Capitanías de puerto para monitorear la evolución del fenómeno.

### ALERTA AMARILLA

#### POR PLEAMAR

Hasta el próximo 29 de enero del presente año, se mantendrán las condiciones de marea alta (pleamar) en el centro-oriental de la cuenca del mar Caribe colombiano. Por lo tanto, se recomienda a los habitantes costeros, pescadores y usuarios de embarcaciones menores estar atentos a la evolución del fenómeno.

## OCÉANO PACÍFICO

### ALERTA AMARILLA

#### POR PLEAMAR

Hasta el próximo 29 de enero del presente año, se mantendrán las condiciones de pleamar asociada a la marea astronómica en el sur del océano Pacífico nacional. Por tal motivo, se recomienda a los habitantes costeros, pescadores y usuarios de embarcaciones menores estar atentos a la evolución del fenómeno.

°C: grados Celsius

m: metros

mm: milímetros

msnm: metros sobre nivel del mar

Km/h: kilómetros por hora

HLC: hora local colombiana

GOES: Geostationary Operational Environmental Satellites (Satélite Geoestacionario Operacional Ambiental).

GOES-13 es el designado GOES-Este, localizado en 75° W sobre el ecuador geográfico.

PNN: Parque Nacional Natural

SFF: Santuario de Fauna y Flora



**ALERTA ROJA. PARA TOMAR ACCIÓN** Advierte al Sistema Nacional de Gestión del Riesgo de Desastres sobre el peligro de un fenómeno y sus efectos adversos sobre la población. Se emite una alerta sólo cuando la identificación de un evento extraordinario indique la amenaza inminente y cuando la gravedad del fenómeno requiera atención prioritaria de los comités departamentales y locales.



**ALERTA NARANJA. PARA PREPARARSE** Indica la amenaza de un fenómeno. No implica riesgo inmediato por lo que es catalogado como un mensaje para informarse y prepararse. El aviso implica vigilancia continua ya que las condiciones son propicias para el desarrollo de un suceso natural.



**ALERTA AMARILLA. PARA INFORMARSE** Se emite cuando las condiciones hidrometeorológicas son favorables para la ocurrencia de un fenómeno natural y pueden aumentar el riesgo según los pronósticos. Por sus características, este nivel está encaminado a informar.

**CONDICIONES NORMALES** Indica que no existe ninguna clase de alerta para la región o zona mencionada.

**OMAR FRANCO** | Director General

**CHRISTIAN EUSCÁTEGUI** | Jefe Oficina del Servicio de Pronósticos y Alertas

Profesionales de Turno:

Leydi RODRIGUEZ, Constanza ROSERO, Viviana CHIVATA, Araminta VEGA, y Mirovan SVERKO.

<http://www.ideam.gov.co>

Correos electrónicos: [servicio@ideam.gov.co](mailto:servicio@ideam.gov.co), [alertas@ideam.gov.co](mailto:alertas@ideam.gov.co)

Calle 25D # 96B - 70, Piso 3. Bogotá, D.C., Colombia.

Teléfono: 3075625 Ext. 1334-1336.

Síguenos en:

